

Műszaki ismertető

Sto-Anputzleiste Perfekt

Ablakcsatlakozó profil teleszkóp szerkezettel



Jellemzők

Alkalmazás

- kültérben
- csatlakozási hézagok tartós tömítésére (ablak-, ajtókereteknél, rolóvezető síneknél) homlokzati hőszigetelő rendszerek esetén
- kiegyenlítő mozgásokat végző épületszerkezetekhez történő csatlakoztatáshoz
- olyan nyílászárókhoz (< 10 m²) használható, amelyek a falazatba visszahúzott, vagy a falazattal egy síkban vannak elhelyezve
- hőszigetelőanyag vastagsága: ≤ 300 mm (falazatba süllyesztett ablakok) vagy ≤ 160 mm (falazattal egy síkba eső ablakok)

Tulajdonságok

- rugalmas teleszkópos mechanikával, háromdimenziós mozgások felvételére
- öntapadó
- műanyag
- integrált üvegszöveggel
- látható, fehér védőfüllel
- öntapadó védőlemezzel takarófoliák rögzítéséhez
- csatlakozó hézagok tartós tömítésére összetett hőszigetelő rendszereknél
- pontos csatlakozások kialakítása a szomszédos épületszerkezeteknél

Formátum

- hossz: 155 cm, 260 cm
- szélesség: 10 mm

Különlegességek/tudnivalók

- A osztály a "Csomópontok kialakítása profilokkal és hézagtömítő szalagokkal külső vakolaton és összetett hőszigetelő rendszeren" VDPM tájékoztató szerint (a 01804-011, 01804-012 termékekre vonatkozik)
- Javaslat: Az öntapadó fugatömítő szalag tapadásának javításához az ablakkeretet alapozó stifttel, pl. 3ks Primerstift-tel elő kell kezelni.
- StoTherm Wood termékben történő használat esetén: a Sto-Fugendichtband Lento terméket teljes hosszban helyezze el

Alapfelület

Követelmények

Az alapfelületnek stabilnak, síknak, száraznak és tapadást zavaró anyagoktól (pl. zsírtól, szennyeződéstől) mentesnek kell lennie.

Előkészületek

1. A nyílászáró tokot megfelelő tisztítószerezrel meg kell tisztítani. A tisztítószert kiválasztásához szükség esetén fel kell venni a kapcsolatot a nyílászáró gyártóval.

Műszaki ismertető

Sto-Anputzleiste Perfekt

2. A ragasztási próba elvégzése:

Ehhez ragasszon fel egy StoProfile Test A terméket, és nyomja rá a felületre. Min. 10 perc várakozás idő után hirtelen mozdulattal el kell távolítani a próbadarabot.

A ragasztási próba akkor sikeres, ha a következő kritériumok teljesülnek:

- A ragasztófelület folytonos, nincsenek benne megszakítások.
- A ragasztófelület az érintkezési felülettel $\geq 80\%$ -os kell legyen.
- A szakadás a szivacszalagban történik és nem a ragasztófelületen.

3. A nyílászáró tok sarkainál lévő hézagokat Sto-Fugenkitt WF vagy StoSeal F 100 hézagtműtővel le kell zárni, hogy sík fogadófelület jöjjön létre.

Feldolgozás

Feldolgozási hőmérséklet	Alapfelület és levegő hőmérséklet: minimális hőmérséklet: +5 °C maximális hőmérséklet: +40 °C
---------------------------------	---

Anyagszükséglet	Alkalmazási mód	Anyagszükséglet (kb.)	
	objektum-specifikus	1,0	m/m

A megadott anyagszükségleti értékek csak iránymutatások. A pontos anyagszükségleti értékeket - a hulladékkal együtt - adott esetben az építményen kell meghatározni.

Alkalmazás

Tudnivalók:

- Először fel kell helyezni a profilt. Ezután fel kell helyezni a szomszédos hőszigetelő lemezeket.
- A keskeny profilt a hőszigetelés elé, annak felragasztása után is fel lehet helyezni. Ebben az esetben: Közvetlenül felhelyezés után be kell ágyazni a profilt az ágyazóhabarcsba.
- Beépítéskor a teleszkópos alsó és felső résznek egyben kell maradnia. Ha széthúzzák, akkor a profil nem tudja felvenni a mozgásokat. Ezért a szövetcsíkot ágyazáskor nem szabad húzásra terhelni.

Profil felhelyezése:

1. Kifelé álló védőlemezzel, egy vonalban fel kell helyezni a profilt és rá kell nyomni az alapfelületre.
2. A hőszigetelő lemezeket ki kell vágni és szorosan a profilhoz kell nyomni, hogy ne keletkezzen üreg.
3. Az egybeépített üvegszövet csíkot és a hálós élvédő üvegszövetét legalább 10 cm hosszon át kell lapolni és be kell ágyazni a rendszerhez tartozó ágyazóhabarcsba.

Műszaki ismertető

Sto-Anputzleiste Perfekt

Ha a profilokat toldani kell, akkor a következőkre kell ügyelni:

1. Toldásoknál a szomszédos profilokat áttolással kell egymással összekötni, azaz az egyik profil teleszkópos profilját legalább 25 mm-re bele kell tolni a másik profil teleszkópos vezetősíjébe.
2. Az illesztésnél 10 cm-rel át kell lapolni az integrált üvegszövet csíkot. Ehhez az egyik oldalon túlnyújtott üvegszövetet kell használni.

Profil függőleges felhelyezése:

1. Alul be kell helyezni az eredeti hosszúságú profilt.
2. Fölötte be kell helyezni a méretre vágott darabot. Az ablak áthidalója védi a profilillesztést a csapóesőtől.

Profil felhelyezése az áthidalónál:

1. A vízszintes profilt a függőleges profilok közé kell helyezni.

Üvegszövet túlnyúlás:

- Az egyoldalt elhelyezkedő üvegszövetet belső sarkok erősítésére kell használni.
1. Méretre vágott profilok esetén: ki kell vágni a profilt és így 10 cm-es üvegszövet túlnyúlást kell kialakítani.

Megjegyzés az ágyazáshoz és a záróbevonathoz:

- Az ágyazóhabarcs és a záróbevonat nem nyúlhat túl a védőlemez törőélén.
- Ellenkező esetben tiszta leválasztás nem lehetséges.
- A védőlemezt csak akkor kell eltávolítani, ha a záróbevonat megszáradt.

Tudnivalók, javaslatok, speciális információk, egyebek

A profil üvegszövet hálóját nem szabad erős szélnek vagy viharnek kiténni. A profil beszerelése után időben hálózza át a homlokzatot. Ha a hálóerősítés időben nem lehetséges: rögzítse a profil hálós részét műanyag szegekkel, amíg a hálóerősítés meg nem történik.

A profil kifogástalan működésének biztosítása érdekében az ablakokat és az ajtókat a technika jelenlegi állása szerint kell rögzíteni úgy, hogy a nem megengedett mozgások kizártak legyenek. A megfelelő, vonatkozó irányelveket figyelembe kell venni.

Az összetett hőszigetelő rendszerek fa-alumínium ablakokhoz vagy műanyag-alumínium ablakokhoz történő csatlakoztatásakor a külső alumínium burkolat vízelvezetése nem eshet a hőszigetelő rendszerbe.

Az alumínium profilok illesztései nem ellenállóak a csapóesővel szemben. Ezért keskeny külső alumíniumburkolattal ellátott ablakokat használjon. Ezekben az ablakcsatlakozó profilok a fa, vagy a műanyag tokszerkezethez vannak rögzítve.

Műszaki ismertető

Sto-Anputzleiste Perfekt

Javaslat:

Használjon speciális ablakcsatlakozó profilt, pl. Sto-Anputzleiste Alu-flex.

A profil beépítésével keskeny hézag keletkezik az épületszerkezet (pl. ablak) és a vakolat felülete között, ennek a hézagnak a szélessége az épületszerkezet mozgása miatt változhat.

A profil látható, fehér védőmembránnal rendelkezik, ami sötét ablakokkal, ill. sötét kávéval használva nem kívánatos kontrasztokat okozhat. A védőmembránok átfestését nem javasoljuk.

2 m profilbeépítési hosszanként ne legyen egynél több toldás.

A sarkok tömítettségét - ahol az ablakpárkány, az ablakkeret, a élvédő és a káva találkozik - biztosítani kell. Az üregeket, hiányosságokat StoColl Fix, vagy StoSeal F 100 termékkel kell kitölteni.

Szállítás

Szín fehér, antracit

Tárolás

Tárolási feltételek Száraz helyen, sík felületre fektetve tárolja.

Szakvélemény / engedély

Verification 20-002863-PR02 Test report No. NW-E03-020310	Sto-Anputzleiste Perfekt - légáteresztő és csapóeső elleni védelem A záporosóval és levegővel szembeni tömítettség vizsgálata
--	--

Verification 20-002905-PR04 Test report No. NW 01-K17-09	Sto-Anputzleiste Perfekt - mozgásfelvétel A mozgásfelvevő képesség vizsgálata
---	--

Jelölés

Termékcsoport THR tartozék

Különleges tudnivalók

Az ebben a műszaki ismertetőben található információk, ill. adatok a szokásos felhasználási cél, ill. a szokásos felhasználási alkalmasság biztosítására szolgálnak és saját ismereteinken és tapasztalatainkon alapulnak. A felhasználót azonban nem mentik fel az alól, hogy saját felelősségére ellenőrizze az alkalmasságot és a felhasználás célját.

Az ebben a műszaki ismertetőben egyértelműen nem említett alkalmazásoknál fel kell venni a kapcsolatot a gyártóval. Az engedély nélküli alkalmazás saját kockázatra történik. Ez különösen más termékekkel való kombinálás esetén érvényes.

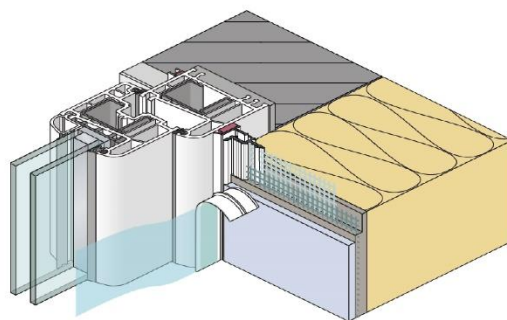
Műszaki ismertető

Sto-Anputzleiste Perfekt

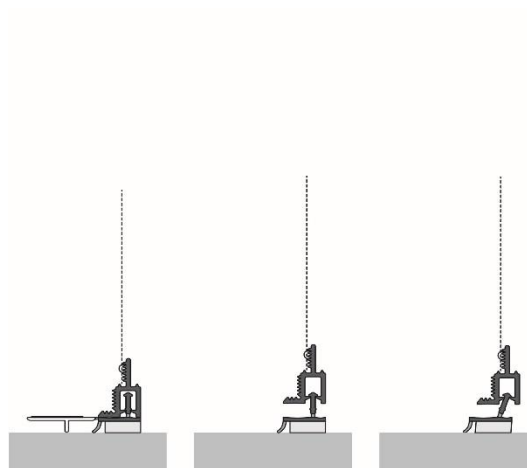
Új műszaki ismertető megjelenésével minden eddigi műszaki ismertető elveszíti érvényességét. A mindenkori legújabb megfogalmazás az internetről letölthető.

Műszaki ismertető

Sto-Anputzleiste Perfekt



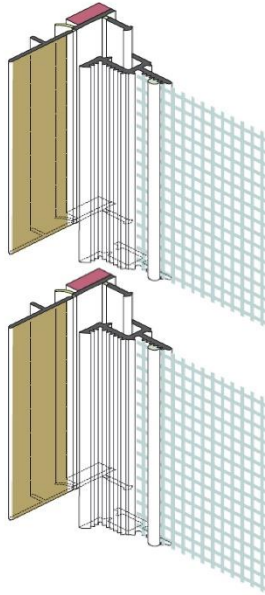
1. ábra: beépítési példa



2. ábra: mozgásfelvétel

Műszaki ismertető

Sto-Anputzleiste Perfekt



3. ábra: illesztés kialakítása

Sto Építőanyag Kft.
H-2330 Dunaharaszti
Jedlik Á. u. 17.
Telefon: +36 24 510-210
Telefax: +36 24 510-216
info.hu@sto.com; www.sto.hu